

Масштаб 1:1 250 000

Типы, классы и подклассы населения

Низкогорно-предгорный селитебно-аграрный

- 1.1. Пастбищно-селитебный (лугов-выпасов, залежей, поселков и предгорных, частично осушенных болот)
- 1.2. Полевой

Предгорно-низкогорный лугово-лесной

- 2.1. Лугово-лесной
 - 2.1.1 - предгорных лугов, перелесков и низкогорных пойменных лугов, чередующихся с ивняками
 - 2.1.2 - предгорных и по низкогорным гаям березово-осиновых лесов, низкогорных болот
 - 2.1.3 - низкогорных сосновых лесов и их производных (кроме парковых и с участием пихты) и мелколиственных лесов на месте старых вырубок по черновой тайге
 - 2.1.4 - низкогорных сосново-березовых парковых лесов
 - 2.1.5 - низкогорной черновой тайги
- 2.2 - низкогорных пихтово-сосново-березовых лесов

Низкогорно-среднегорный таежный

- 3.1. Низкогорных лиственнично-березовых прителецких лесов и лесов таежного среднегорья, кроме кедровых
 - 3.1.1 - низкогорных прителецких лиственнично-березовых лесов
 - 3.1.2 - среднегорных осиново-березовых лесов и вырубок
 - 3.1.3 - среднегорных темнохвойных и мелколиственно-темнохвойных лесов (кроме кедровых)
- 3.2 Кедровых лесов

Среднегорно-высокогорный гольцово-подгольцовый

- 4.1. Редколесно-каменистотундровый
- 4.2. Ерничково-тундровый

Рис. 6. Население муравьев Северо-Восточного Алтая (по числу гнезд).

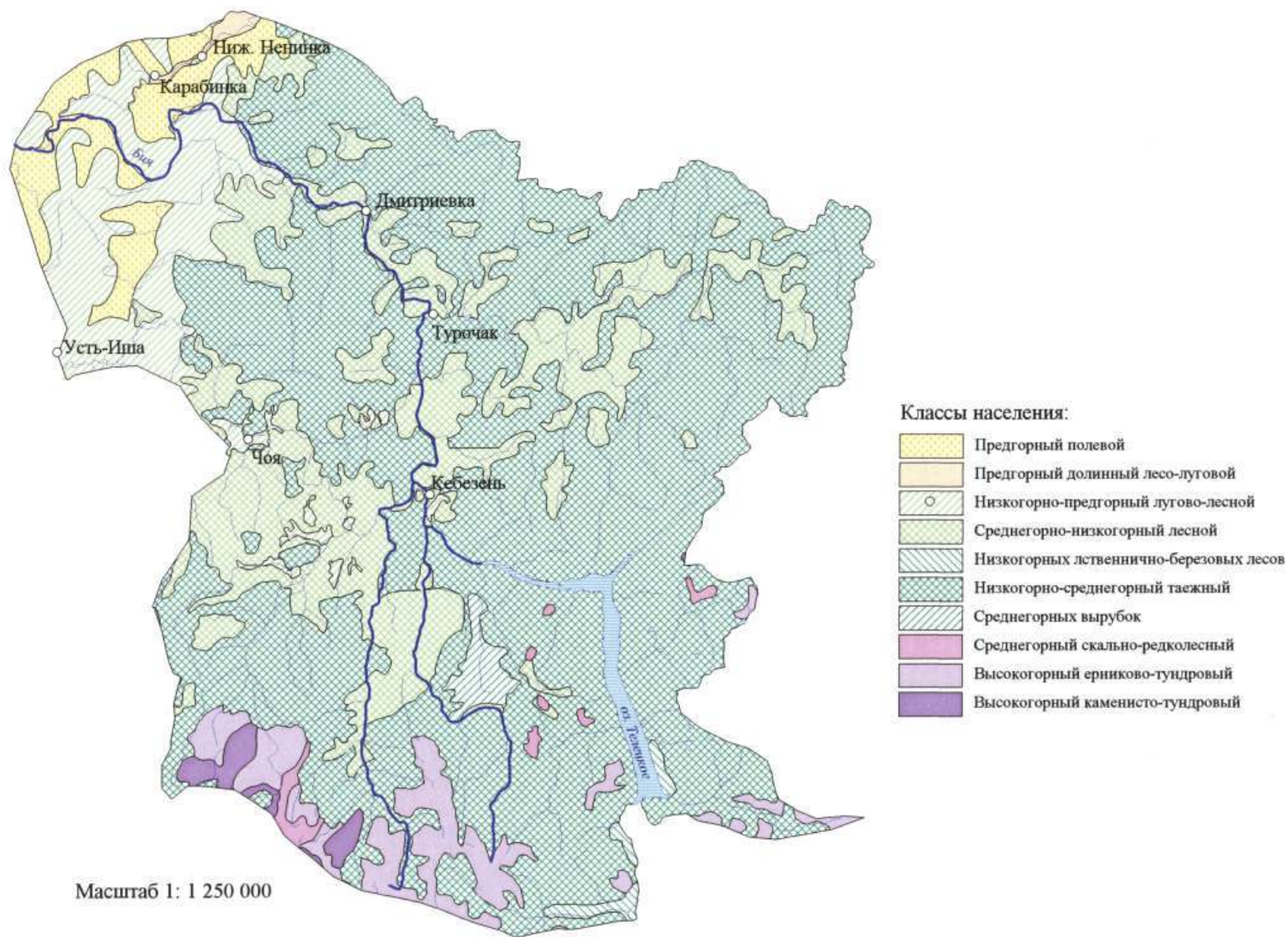


Рис. 7. Население млекопитающих Северо-Восточного Алтая.

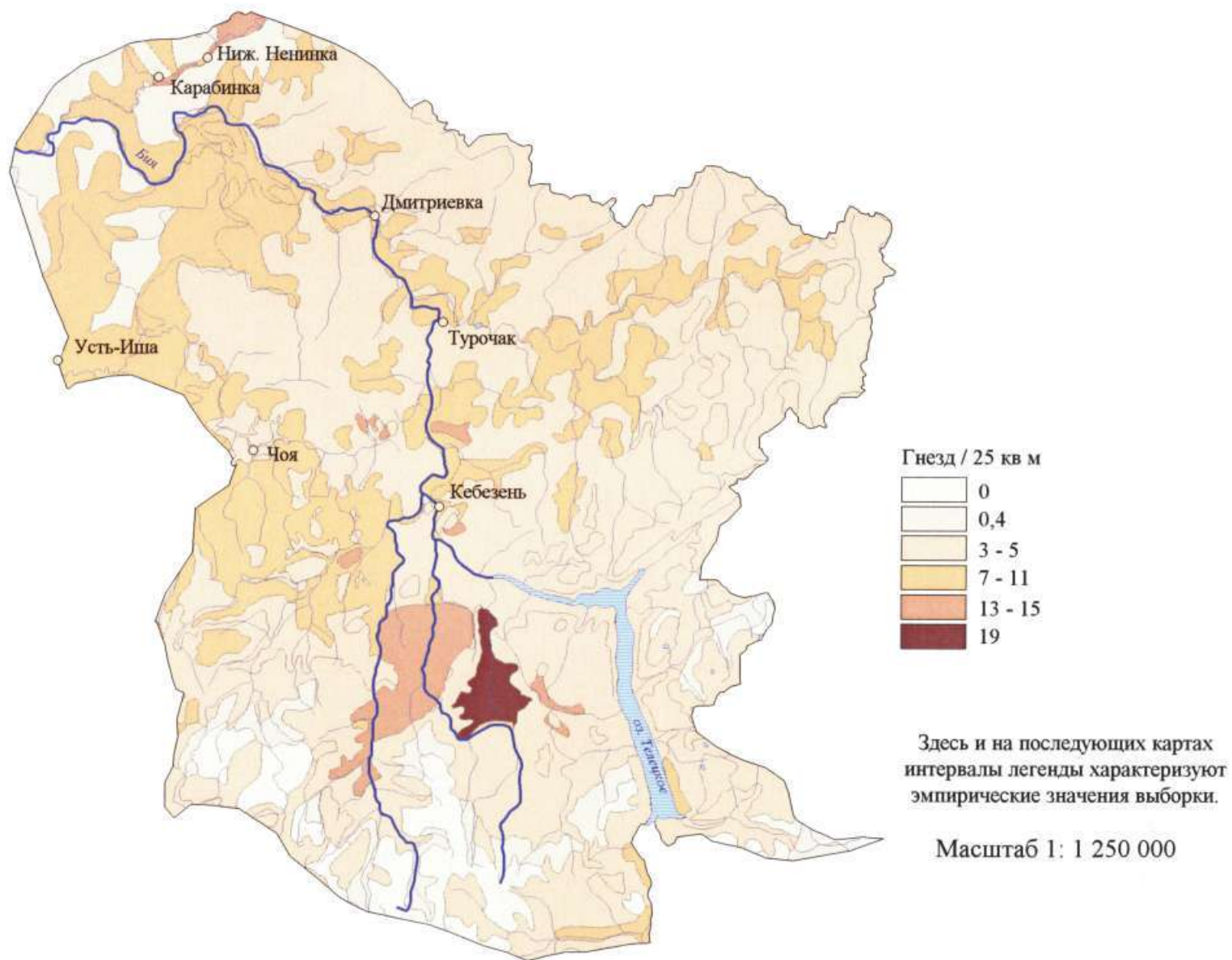


Рис. 8. Плотность населения муравьев Северо-Восточного Алтая.

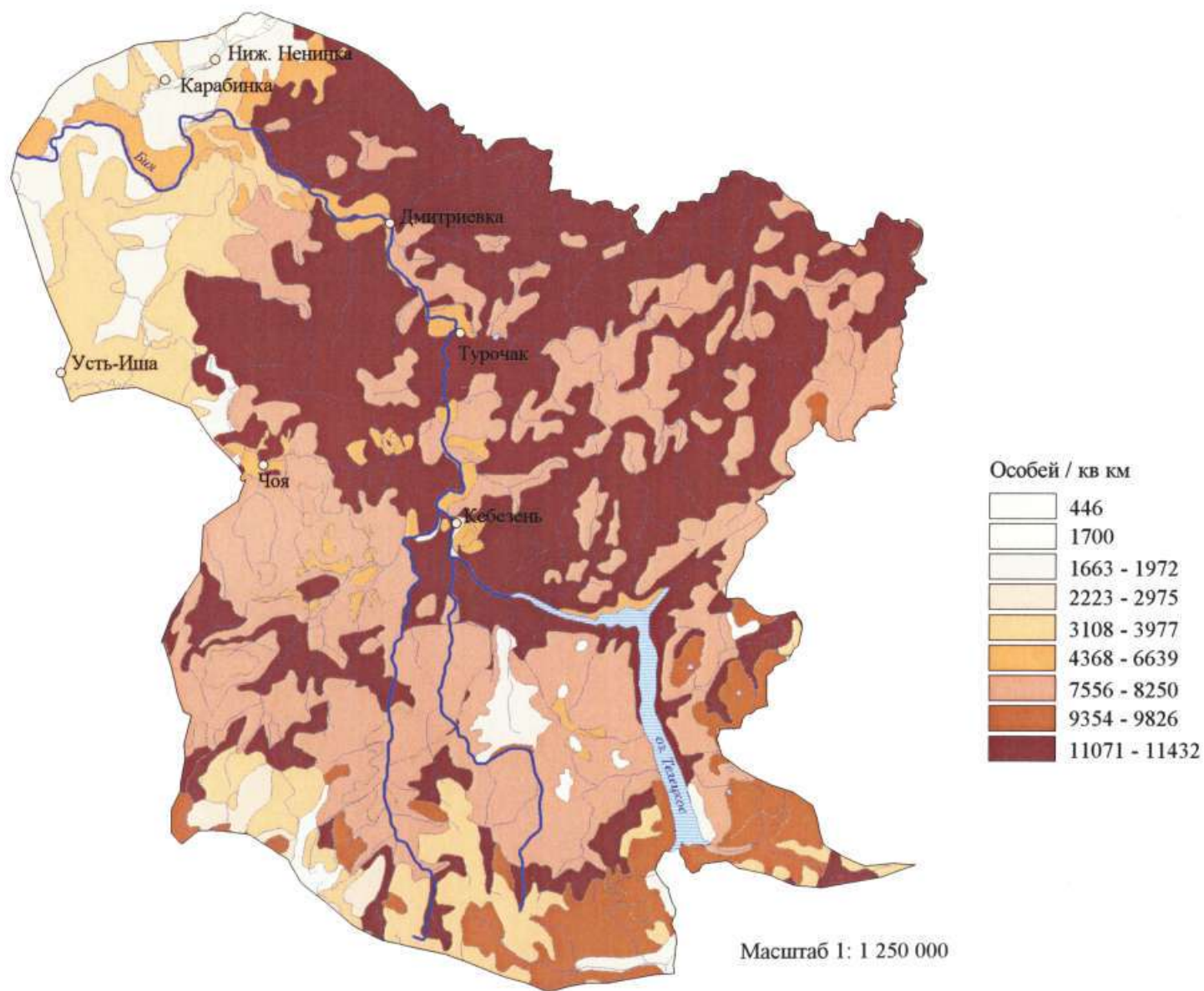


Рис. 9. Плотность населения млекопитающих Северо-Восточного Алтая.

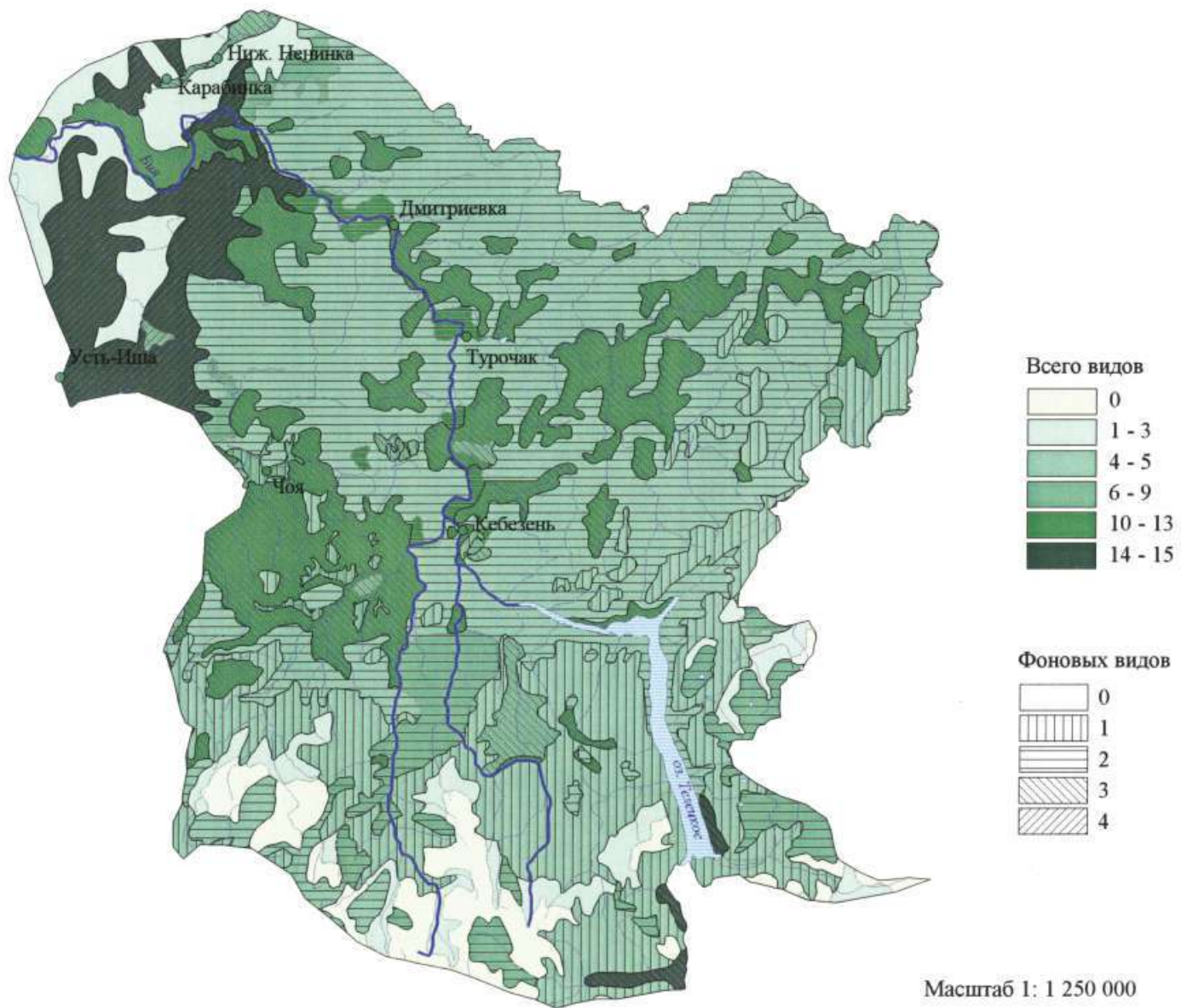


Рис. 10. Видовое и фоновое богатство населения муравьев Северо-Восточного Алтая.

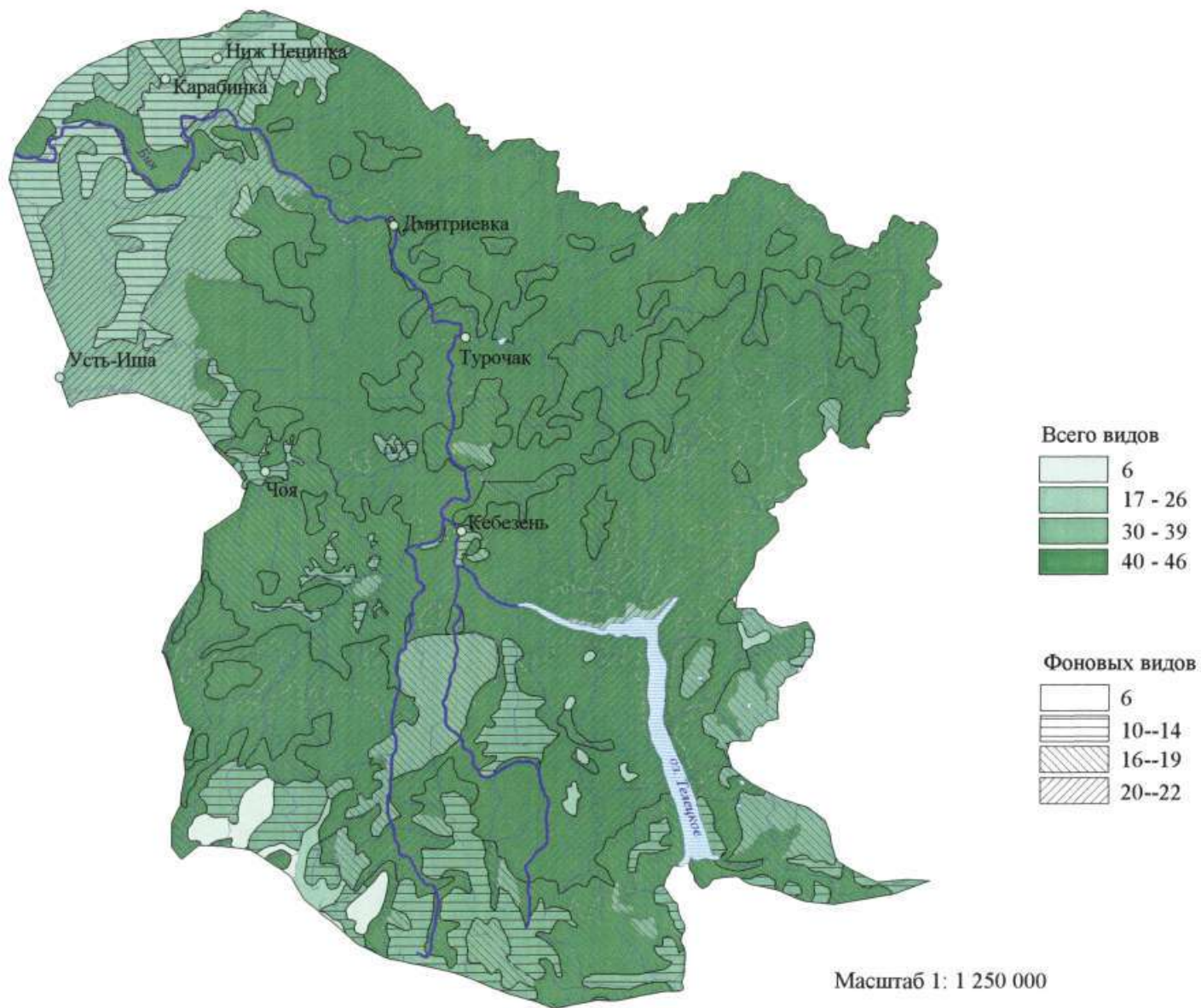


Рис. 11. Видовое и фоновое богатство населения млекопитающих Северо-Восточного Алтая.